

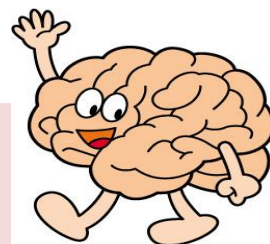
# もの忘れドックを受けませんか

65歳以上の高齢者の約4人に1人が認知症、またはその予備軍だといわれています。

認知症は進行性の疾患です。早期発見、早期治療により認知症の予防や進行を抑制することができます。

大切なのは、発症後の治療ではなく発症前の予防です。

もの忘れドックは、自分の脳の状態を知ることができ、生活習慣を見直す機会にもなります。



## こんな方に特におすすめ

- もの忘れが気になる方
- 生活習慣病(高血圧症、動脈硬化、糖尿病、肥満など)を指摘されたことがある方
- 日常的に喫煙や飲酒をされる方
- 血縁者に脳卒中(脳梗塞、クモ膜下出血など)の既往がある方
- 脳の検査をしたことがない方

## 検査内容

もの忘れドック  
検査料金  
29,700円(税込)

血液検査  
認知機能検査  
脳MRI検査 もの忘れ解析  
問診

ご希望により、看護師による  
生活指導(食事や運動等)も  
実施します

<お申込み・お問合せ>

地方独立行政法人 **岐阜県立下呂温泉病院 総合健診センター**

電話(直通):0576-23-2233 FAX:0576-23-2234

平日 13:00~16:00(土日祝日・年末年始除く)

URL:<http://www.gero-hp.jp>