

心臓血管コースのご案内

狭心症^{きょうしんしょう}や心筋梗塞^{しんきんこうそく}などの虚血性心疾患は死亡原因の第2位を占めています。

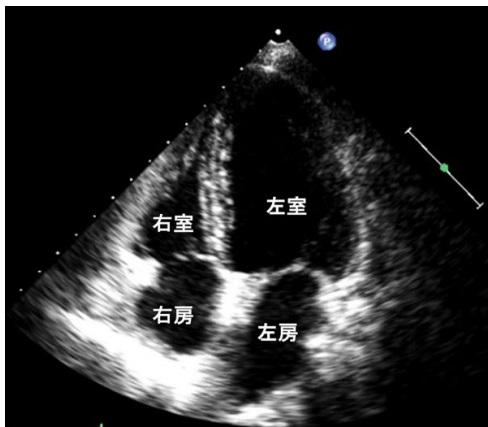
虚血性心疾患は、心臓の筋肉を養う冠動脈^{かんどうみやく}が狭窄^{きょうさく}や閉塞^{へいそく}することで起こります。

また、高齢化に伴い、心臓の機能が低下する心不全^{しんふぜん}が増加しています。

下記に該当する方は、一度きちんと心臓の検査を受け、心臓専門医の診断を受けてみませんか？

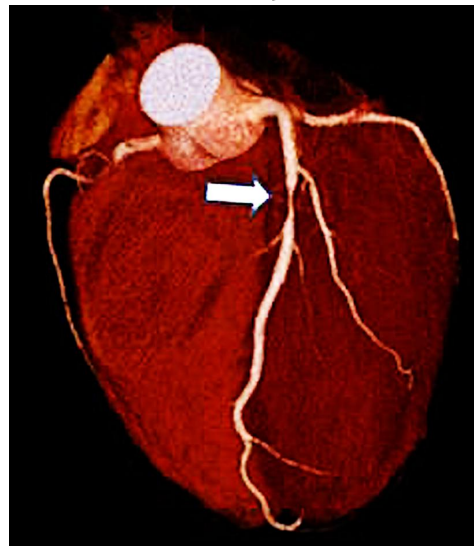
こんな方におすすめです

- ・ 高血圧、糖尿病、脂質異常症の方
- ・ 心臓に不安がある方
- ・ ご家族に心臓病の既往のある方
- ・ 軽微でも胸部に違和感や症状のある方
- ・ 症状がなくてもこれまでに心臓病を指摘されたことのある方
- ・ メタボリックシンドロームに該当する方
- ・ タバコを吸われる方



心臓超音波検査（心エコー）
心臓病の約8～9割はこの検査
で診断がつくため、非常に有用
な検査です。

冠動脈造影 CT 検査
冠動脈の狭窄症例です。



直接お電話にてお申し込みください

《お問合せ・お申込み》

地方独立行政法人 岐阜県立下呂温泉病院 総合健診センター

電話（直通）：0576-23-2233

月～金曜日 13:00～16:00（祝日除く）



受診の流れ



検査実施前段階

受診申し込み

・受診申し込みは、総合健診センターにて承ります。

留意事項

下記に該当される方は検査が受けられない場合があります。

- ①以前に、造影剤を使って具合が悪くなった方
- ②妊娠している、または可能性のある方
- ③気管支喘息やアレルギー体質と診断されたことがある
- ④腎臓病があると診断されている
- ⑤糖尿病の飲み薬を服用している
- ⑥甲状腺機能亢進症（パセドウ病などの甲状腺疾患）と診断されている

2階健診センターに来院

1. 受付
2. 採血
3. 問診
4. 診察、検査説明
5. 更衣、身体計測
6. 胸部レントゲン
7. 安静心電図

・昼食は軽めに済ませていただき検査終了まで食事をしないでください。
水分（お茶・水のみ）は摂っていただいてもかまいません

ABI は足首と手首の血圧の比で、動脈の狭窄や閉塞を評価する指標です。
PWV は脈波の伝わる速さから血管の硬さを調べます。

1階に移動

8. 動脈硬化測定検査（ABI. PWV）
9. 負荷心電図
10. 心臓超音波検査
11. 頸動脈超音波検査（頸動脈エコー）
12. 冠動脈造影 CT

心臓の筋肉を収縮させる電氣的信号を体表面から記録します。階段（2段）を用いて、決まったリズムに合わせて3分間階段昇降していただき、安静時の心電図と比較します。

心臓の大きさや動き、心臓が十分に働いているか、心臓の弁に異常がないかなどを詳細に調べることができます。

頸動脈は、直径10mm前後の首にある血管です。脳の動脈や全身の動脈の動脈硬化を反映するので、全身の動脈硬化の指標とされています。

これまで、心臓カテーテル検査でしか分からなかった冠動脈の走行、狭窄、閉塞を、腕の静脈から造影剤を注射してCTの画像で冠動脈を評価することができます。5秒程度の息止めを3回程していただくだけです。検査時間は20～30分と短く、心臓カテーテル検査より身体の負担が少ない検査です。なお冠動脈に石のように硬い石灰化という動脈硬化がある場合や脈拍が速い方は、診断の精度が悪くなる場合があります。

終了

結果は郵送させていただきます。
ご希望の方には後日、医師による結果説明を行います。予約をしてご来院ください。

検査当日

検査後日

検査料金

66,000 円(税込)

※料金は定額となっております。体調等の理由で検査を受けることができない場合でも、減額されません。
※午後からの検査になります。健康診断と同日に受診することはできません。